

Ndërtojmë të ardhmen së bashku

Objektivat qeverisëse

Objektivat qeverisëse të ANTEA Cement janë që të rriten si prodhues i çimentos duke kombinuar një frymë sipërmarrëse dhe përsosmëri operationale me respekt për njerëzit, shoqërinë dhe mjedisin. Arritja e këtij objekti kërkon një kornizë të parimeve dhe vlerave të dakorduara që udhëheqin operationet tona të përditshme dhe pasqyrojnë angazhimin tonë ndaj palëve të interesuara.



Integriteti

- Praktika biznesi etike
- Transparencë
- Komunikim i hapur



Vlera për Klientin

- Parashikimi i nevojave të klientit
- Zgjidhjet inovative
- Cilësi e lartë e produkteve dhe shërbimeve



PSK

- Siguria në plan të parë
- Zhvillim i qëndrueshëm
- Angazhim i palëve të interesuara



Njohuritë

- Rritja e njohurive tona bazë
- Mjeshtri në çdo funksion
- Përsosmëri në detyrat kryesore



Përbushja e rezultateve

- Vlera e aksionarit
- Objektiva të qarta
- Standarde të larta



Përmirësimi i vazhdueshëm

- Organizimi i të mësuarit
- Vullneti për ndryshim
- Avancimi me sfidat

Rreth ANTEAs

ANTEA Cement Sh.a., është një nga investimet më të mëdha, me standardet më të larta të zbatueshme në Shqipëri, sa i përket ndërtimit dhe operimit, me një vlerë të përgjithshme që tejkalon shumë prej 200 milion Euro. Shoqëria zotërohet nga TITAN Grup 80%, një kompani Greke shumëkombëshe dhe 20% zotërohet nga Korporata Ndërkombëtare e Financave (KNF), një institut financiar shumë i njohur i Bankës Botërore.

Tregjet ku operon: Egjipt, Itali, Kosovë, Libi, Mal i Zi, Maltë.

Produktet

CEM I / 42.5 R

Çimento Portland me përbërës kryesorë 95 - 100% Klinker dhe përbërës të tjerë të vegjël 0 - 5% Gips.

CEM II / A-LL 42.5

Çimento Gëlqerore Portland me përbërës kryesorë 80 - 94% Klinker, 6 - 20% Gëlqerore dhe përbërës plotësues të vegjël 0 - 5% Gips.

CEM II / B-LL 32.5

Çimento Gëlqerore Portland me përbërës kryesorë 65 - 79% Klinker, 21 - 35% Gëlqerore dhe përbërës plotësues të vegjël 0 - 5% Gips.

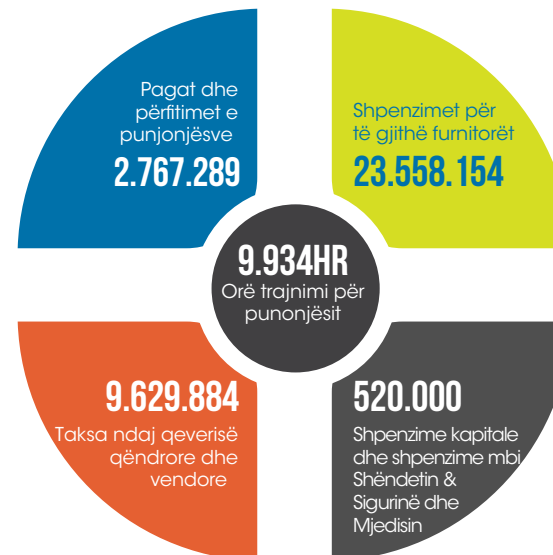
Prodhimi i çimentos ton/vit

652.600 / 2016

2016 në fokus

Në lidhje me objektivin e zhvillimit socio-ekonomik dhe objektivat e qëndrueshëm, ANTEA shpalos ndikimin dhe kontributin e saj në kontekste të ndryshme lokale.

ANTEA vazhdon përpjekjet për të kontribuar në mënyra efektive të raportimit mbi tema që nxisin ndikimet rajonale ose lokale.



Bashkëpunimi me grupet e interesit

Në përputhje me angazhimin tonë ndaj Paktit European për Rininë dhe Objektivat e Zhvillimit të Qëndrueshëm të Kombeve të Bashkuara (SDGs), ne forcua mbështetjen tonë për të rinjtë në vitin 2016 duke lançuar programe të reja edukimi dhe praktika. Këto rezultuan në më shumë se 400 partneritete, të cilat përfshinë më shumë se 6.000 të rinj, nxënës, mësues dhe staf akademik.



Komuniteti ynë lokal së bashku me grupet e interesit kanë përfituar një shumë prej 665.8 mijë Euro nga programet tona të zhvillimit vetëm për periudhën 2010-2016.



Jo - financiare



Praktika

5



Përqindja e dëmtimeve me
humbje kohe

(LTIFR) 0



Specifika bruto e emetimeve direkte
të Co2 në kg/t

636.17



Specifikat e emetimet të pluhurit
(g.t klinker)

1.85